

Záznamy plemenné knihy a bonitační komise.

Změny majitelů (při předání psa ihned zaznamenat):

dne jméno a adresa majitele podpis prodávajícího

1. VĚRA TITZOVÁ
U PORADNY 850/12, PLZEŇ 32300
2.
3.
4.
5.

Potvrzení o předání výkonnostního a výstavního sešitu:
(nedílná součást průkazu původu označená číslem zápisu a tetovacím číslem)

Vydán

17-12-2015

dne

místo rozhodčí vydávající organizace

Pebavčová

podpis, razítko

Výtah z chovatelského zápisního řádu:

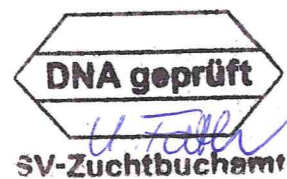
Průkaz původu je veřejnou listinou a je nepřenositelný na jiného psa. Padělání, zneužití nebo jakékoliv provádění změn je trestné a činí ho neplatným.

Zápisy do průkazu původu může provádět pouze plemenná kniha. Výjimkou jsou záznamy (pouze v příslušných kolonkách) týkající se podpisu chovatele, změn majitele, záznamu veterinárního lékaře, vydání výkonnostního a výstavního průkazu, bonitační komise nebo rozhodčího.

Každá změna vlastnictví chovného jedince nebo jeho úhyn musí být do 15 dnů oznámena chovatelskému klubu a plemenné knize. Za zničený nebo ztracený průkaz původu lze po zveřejnění v kynologickém tisku vystavit duplikát. Za poškozený průkaz původu je možno vystavit přepis.

Bez potvrzení plemenné knihy a podpisu chovatele je průkaz původu neplatný.

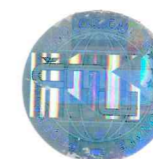
Všem příznivcům plemene se doporučuje členství v chovatelském klubu plemene, protože prostřednictvím klubu a jeho zpravodaje je možné vytvořit odpovídající podmínky pro výchovu, držení, výcvik a dosažení splnění podmínek, které jsou pro chov předepsány.

Veterinární záznamy: 2. 12. 2016 202 202, 202, 202, 202
MVDr. Otakar Meloun
Nad Hlaništěm 271
583 01 Chotěboř
IČ: 401 40 270 DIČ: CZ5701110998
tel.: 569 623 011 mob: 603 534 641
RC IČVL 1029

Českomoravská kynologická unie

člen Fédération Cynologique Internationale FCI

PRŮKAZ PŮVODU PSA



potvrzení plemenné knihy



podpis chovatele